

TOTAL

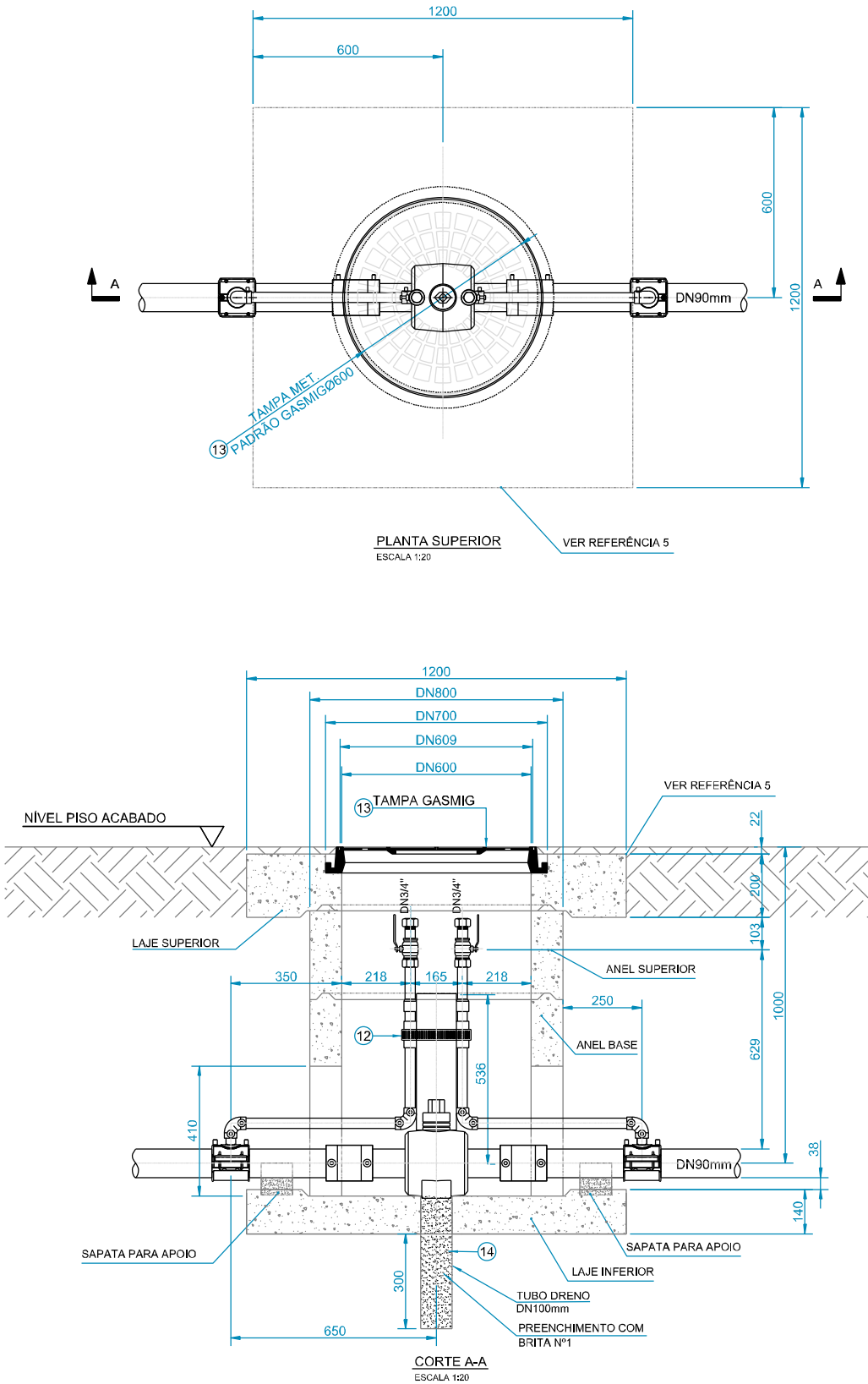
DIST.

QTD/TIPO

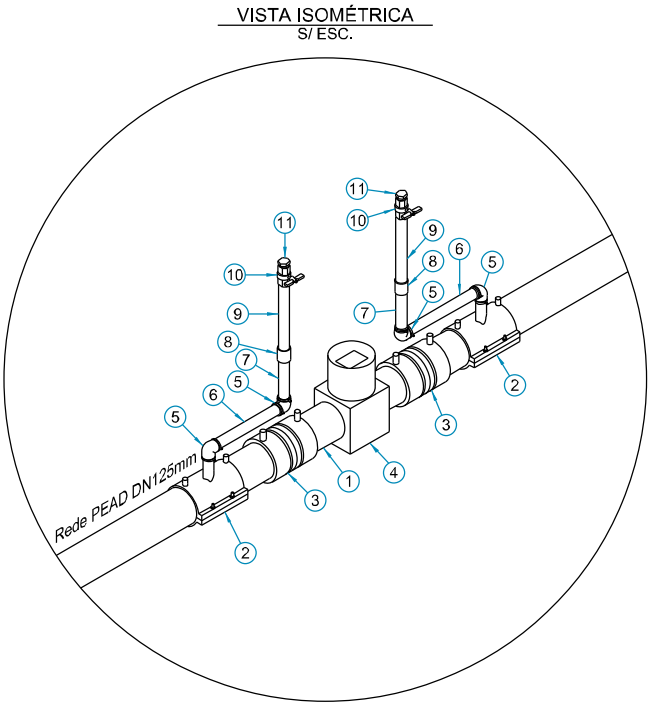
ÓRGÃO

DISTRIBUIÇÃO AUTOMÁTICA DE CÓPIAS

CLASSIFICAÇÃO



LISTA DE MATERIAIS						
ITEM	DENOMINAÇÃO	DIMENSÕES	QUANT.	UN.	MATERIAL	OBS.
1	TUBO	DN90mm	-	m	PE80 FS1,25 SÉRIE6,3 SDR11	
2	TÊ DE SELA PONTA	DN90mmx32mm ELETROFUSÃO	02	PÇ	PE100 SDR11	
3	LUVA	DN90mm ELETROFUSÃO	02	PÇ	PE100 SDR11	
4	VÁLVULA TIPO ESFERA	DN90mm	01	PÇ	PE100 SDR11	
5	CURVA 90°	DN32mm ELETROFUSÃO	04	PÇ	PE100 SDR11	
6	NIPLE	DN32mmx3mm ESP. X 730mm	02	PÇ	PE100 SDR11	
7	NIPLE	DN32mmx3mm ESP. X 350mm	02	PÇ	PE100 SDR11	
8	JUNTA DE TRANSIÇÃO	DN32mmx3/4" (PEADxAÇO)	02	PÇ	PE100 SDR11 AÇO API 5L SCH40	
9	NIPLE	DN3/4"x2,9mm ESP. X 140mm	02	PÇ	AÇO API 5L SCH40	
10	VÁLVULA TIPO ESFERA	DN3/4" RO 3000 #	02	PÇ	-	
11	TAMPÃO	DN3/4" RO NPT 3000#	02	PÇ		NOTA 7
12	ABRACADEIRA METÁLICA	DN190mmx13mm BANDA	01	PÇ	AÇO INOX AISI 316 Cu	
13	BASE P/ ASSENTAMENTO TAMPÃO COMPLETO C/	TDA DN600mm P/ CARGA 30t	01	PÇ	FERRO DUCTIL	NOTA 4
14	TUBO DRENO	DN100mm	01	PÇ	PVC	




2	REVISÃO CONFORME COMENTÁRIOS	MHF	HCOF	RMA	22/08/2017
1	REVISÃO CONFORME COMENTÁRIOS	MHF	HCOF	RMA	02/06/2017
0	EMISSÃO INICIAL PARA APROVAÇÃO	RGSM	HCOF	RMA	20/04/2017
REV.	DESCRIÇÃO	POR	VISTO	APROV.	DATA

REVISÃO

A APROVAÇÃO DESTE DOCUMENTO, NÃO EXIME A CONTRATADA DAS SUAS RESPONSABILIDADES ESTABELECIDAS NO CONTRATO.

ESTE DOCUMENTO É DE PROPRIEDADE DA GASMIG, E NÃO PODE SER REPRODUZIDO OU USADO PARA QUALQUER FINALIDADE DIFERENTE DAQUELA PARA A QUAL ESTÁ SENDO FORNECIDO.

LOGOMARCA DA CONTRATADA

Companhia de Gás de Minas Gerais

PROJ.	DES.	VERIF.	VISTO	APROVADO	CREA	APROVADO	FOLHA	A3	
RRS	RGSM	MHF	HCOF	DOMD	XX	FGSB	1/1		
APROVADO			CREA	Nº DESENHO			REVISÃO		ESCALA
RMA			XX	PT-EXITUS-5993			2	1:20	PT-EXITUS-5993
REDE DE DISTRIBUIÇÃO DE GÁS NATURAL									
PROJETO TÍPICO									
CIVIL / MECÂNICO									
MONTAGEM DE VÁLVULA PARA REDE PEAD DN90mm									
ARQ.									